

⚠ WARNING: This How To Get Started sheet is not a substitute for reading the operator's manual. To reduce the risk of injury or property damage, user must read and understand operator's manual before using this product.


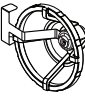
HOW TO GET STARTED

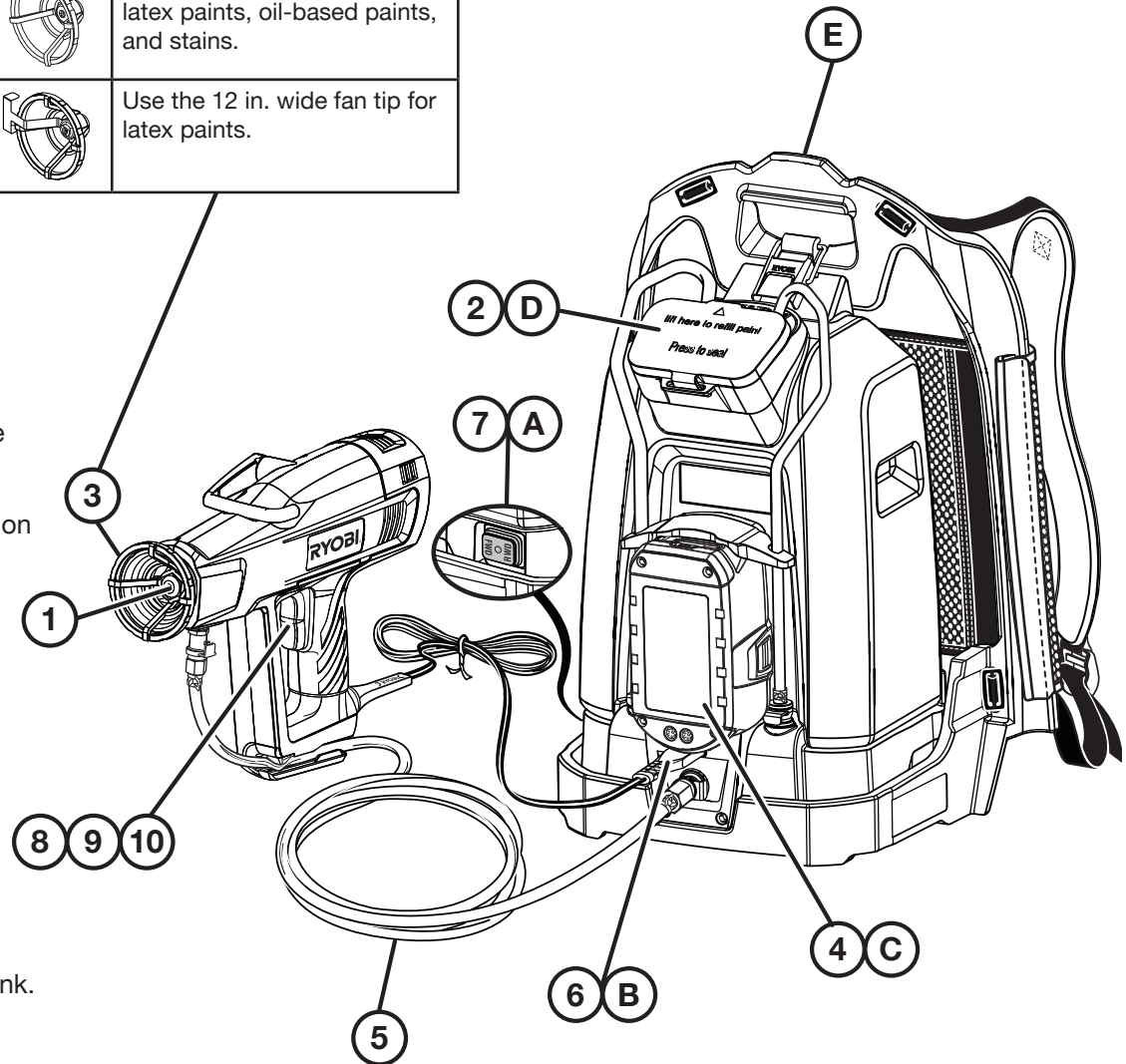
For detailed instructions on how to perform any of the steps below, please see the operator's manual.

- 1 Lubricate the piston.
- 2 Fill backpack tank with paint.
- 3 Choose proper spray tip.
- 4 Install battery pack into backpack unit.
- 5 Connect the paint supply tube to the backpack and to the paint sprayer*.
- 6 Connect the DC power cord of the sprayer into the outlet on the backpack unit.
- 7 Place the backpack motor switch in the forward position.
- 8 Pull the switch trigger to spray paint.
- 9 Spray on scrap material to test.
- 10 Paint as desired, keeping the tip of the sprayer 8 to 10 inches away from the surface.

CLEANING

- A Disconnect DC power cord.
- B Place motor switch in reverse to return unused paint to tank.
- C Remove the battery pack.
- D Return unused paint to original container.
- E Clean backpack unit and sprayer.

	Use the 1 in. round fan tip for latex paints, oil-based paints, and stains.
	Use the 12 in. wide fan tip for latex paints.



****For set-up when using the paint roller, please see the operator's manual.***



REGISTER YOUR TOOLS



<http://register.ryobitools.com>
1-800-525-2579

⚠ AVERTISSEMENT : Le présent feuillet intitulé « Pour débiter l'utilisation du produit » ne remplace en aucune façon le manuel d'utilisation. Pour réduire les risques de blessures et de dommages matériels, l'utilisateur doit lire et veiller à bien comprendre le manuel d'utilisation avant d'employer ce produit.

POUR DÉBUTER L'UTILISATION DU PRODUIT

Pour obtenir des directives détaillées sur l'exécution des étapes suivantes, veuillez consulter le manuel d'utilisation.

- ① Lubrifier le piston.
- ② Remplir le réservoir de peinture.
- ③ Choisir l'embout de pulvérisation qui procure la forme de jet désirée.

	Utiliser le pulvérisateur circulaire de 25,4 mm (1 po) conçu pour les matériaux comme les peintures au latex et les teintures à l'huile.
	Utiliser l'embout de pulvérisation en éventail de 304,8 mm (12 po) conçu pour les matériaux comme les peintures au latex.

- ④ Installer le bloc-piles dans l'unité dorsale.
- ⑤ Raccorder le tube d'alimentation en peinture à l'unité dorsale et à la pistolet*.
- ⑥ Brancher le cordon d'alimentation c.c. du pulvérisateur dans la prise de l'unité dorsale.
- ⑦ Régler l'interrupteur du moteur de dorsale en position de marche avant.
- ⑧ Appuyer sur la gâchette pour pulvériser la peinture.
- ⑨ S'exercer à pulvériser sur des matériaux de rebut.
- ⑩ Appliquer la peinture de la façon désirée, en gardant le bout du pulvérisateur à une distance de 203,2 mm (8 po) à 254 mm (10 po) de la surface.

NETTOYAGE

- A Débrancher ensuite le cordon d'alimentation c.c.
- B Régler l'interrupteur du moteur en position d'arrière pour peinture ou la teinture non utilisée de retourner au réservoir de peinture.
- C Retirer le bloc-pile.
- D Remettre la peinture non utilisée dans son contenant d'origine.
- E Nettoyer l'unité dorsale et le pulvérisateur.



***Pour l'installation en vue de l'emploi avec le rouleau à peindre, veuillez consulter le manuel d'utilisation.**

⚠ ADVERTENCIA: Comprender esta hoja sobre Cómo comenzar no equivale a leer el manual del operador. Para reducir el riesgo de lesiones o daños a la propiedad, el usuario debe leer y comprender el manual del operador antes de usar este producto.

CÓMO COMENZAR

Para obtener instrucciones detalladas sobre cómo realizar cualquiera de los siguientes pasos, consulte el manual del operador.

- ① Lubrique el pistón.
- ② Llène el tanque de la mochila con la pintura.
- ③ Llène el contenedor con pintura o tinte según.

	Utilice una punta de ventilador redonda de 25,4 mm (1 pulg.) para materiales como pinturas látex y como pinturas y manchas al aceite.
	Utilice una punta de ventilador de 304,8 mm (12 pulg.) de ancho para materiales como pinturas látex.

- ④ Instale el paquete de baterías dentro de la mochila.
- ⑤ Conecte el tubo de suministro de pintura tanto a la mochila como del rociador*.
- ⑥ Enchufe el cordón de corriente de CC del rociador a la toma de corriente de la mochila.
- ⑦ Coloque el interruptor del motor del mochila en la posición de marcha adelante.
- ⑧ Tire del gatillo del interruptor para rociar pintura.
- ⑨ Rocíe en un material de desecho para probarlo.
- ⑩ Pinte según lo desee, manteniendo la punta del rociador a una distancia de 203,2 mm (8 pulg.) a 254 mm (10 pulg.) de la superficie.

LIMPIEZA

- A Desconecte el cordón de corriente de CC.
- B Configure el interruptor en la posición de marcha atrás esto permite la pintura que no haya utilizado vuelva a tanque de la mochila.
- C Quite el paquete de baterías.
- D Vuelva a colocar la pintura que no haya utilizado en su contenedor original.
- E Limpie la unidad de la mochila y el rociador.

***Para montar cuando pinte con rodillo, consulte el manual del usuario.**