

PRIMER BULB REPLACEMENT KIT AC20100

WARNING:

To reduce the risk of injury, user must read and understand the operator's manual for their string trimmer or powerhead and this instruction sheet. Always wear eye protection with side shields marked to comply with ANSI Z87.1. Ensure compatibility and fit before using this accessory. Do not use this accessory if a part is damaged or missing. If you are not comfortable performing any of the functions described in these instructions, take your unit to an authorized service center.

WARNING:

Before installing the new primer bulb and/or fuel lines, shut off engine, wait for all moving parts to stop, allow engine to cool, drain any remaining fuel from tank into approved fuel container, press the primer bulb several times to remove any remaining fuel, then disconnect spark plug wire and move it away from spark plug. Failure to follow these instructions can result in serious personal injury or property damage.

WARNING:

Gasoline and its vapors are highly flammable and explosive. To prevent serious personal injury and property damage, handle it with care. Keep away from ignition sources, open flames, and sparks, handle outdoors only, do not smoke and wipe up spills immediately.

PACKING LIST

- Large Primer Bulb
- Small Primer Bulb
- Remote Primer Bulb

NOTE: The instructions you should follow to replace your primer bulb are determined by which primer bulb you are installing. Once you have removed your old primer bulb, choose the most similar bulb from this kit and follow the corresponding instructions to replace.

INSTALLING A NEW LARGE OR SMALL PRIMER BULB

See Figures 1 - 2.

NOTE: Before removing the air box cover or replacing any parts, clean the area to remove dirt or debris that could enter the air box or carburetor.

- Drain all fuel from the fuel tank into a container approved for gasoline.

NOTE: Press the primer bulb several times to purge fuel from the carburetor.

- Remove the air box cover if needed to gain access to the screws.

NOTE: Refer to the Operator's Manual for your product for instructions on airbox cover removal.

- Remove the screws and plate and set aside.
- Carefully pull on the primer bulb to remove ONLY the primer bulb.
- Install the new primer bulb that best matches the one you removed onto the primer base.
- Reinstall the plate and screws. Tighten the screws securely.
- Reinstall the air box cover.
- Check for leaks before running product.
- Press the primer bulb 10 times to be sure primer bulb is working properly. Bulb should fill at least half way with fuel.

INSTALLING A NEW REMOTE PRIMER BULB

See Figure 3.

- Drain all fuel from the fuel tank into a container approved for gasoline.

NOTE: Press the primer bulb several times to purge fuel from the carburetor.

- Remove the air box cover (or cylinder cover) if needed to gain access to the primer bulb.

NOTE: Refer to the Operator's Manual for your product for instructions on air box cover (or cylinder cover) removal.

- Depress the latches on both sides of the old primer bulb and remove it from base.
- Disconnect the primer line and return fuel line from the old primer bulb.

NOTE: The primer line is the fuel line that connects the primer bulb to the carburetor.

- Connect the return line to the large fitting on the new primer bulb and attach the primer line to the small fitting.
- Install the new primer bulb onto the base, ensuring that it latches securely in place, and reassemble.
- Check for leaks before running product.
- Press the primer bulb 10 times to be sure the primer bulb is working properly. Bulb should fill at least half way with fuel.

WARNING:

Check for fuel leaks after completing installation of primer bulb and/or fuel line. Any part that is leaking fuel is a fire hazard and must be replaced or reinstalled immediately. If you find any leaks, correct the problem before using the product. Failure to do so could result in a fire that could cause serious personal injury.

Need help? Call 1-800-525-2579

TTI OUTDOOR POWER EQUIPMENT, INC.

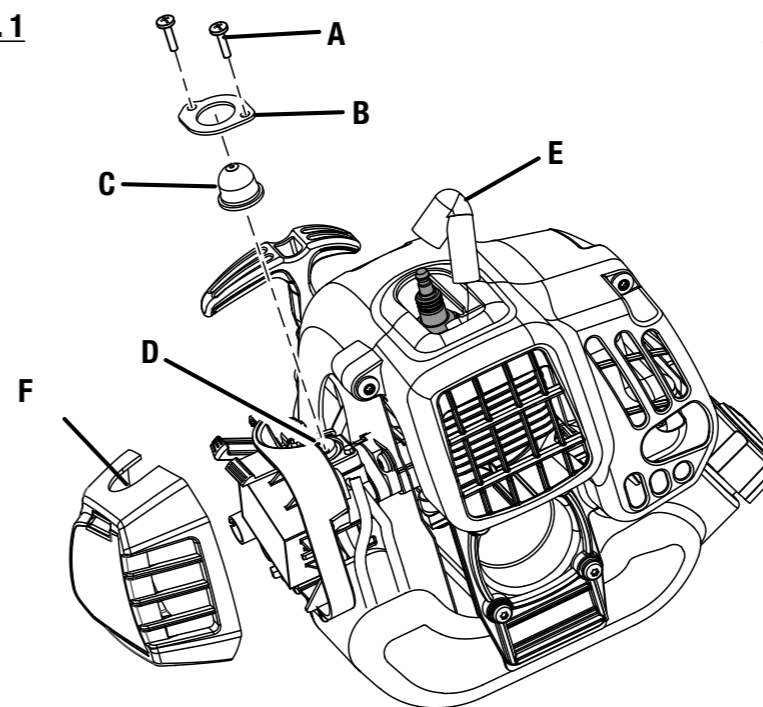
P.O. Box 1288, Anderson, SC 29622, USA

Phone 1-800-525-2579

www.ryobitools.com

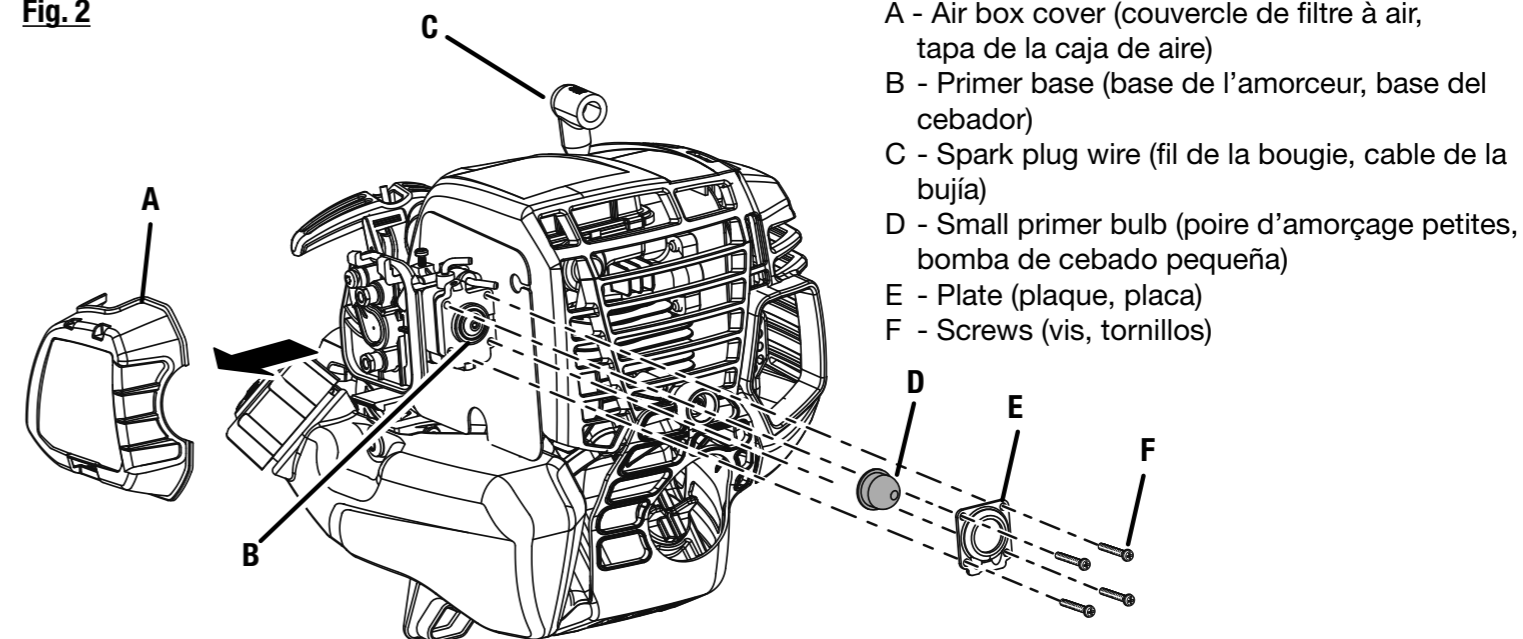
988000448
10-31-23 (REV:05)

Fig. 1



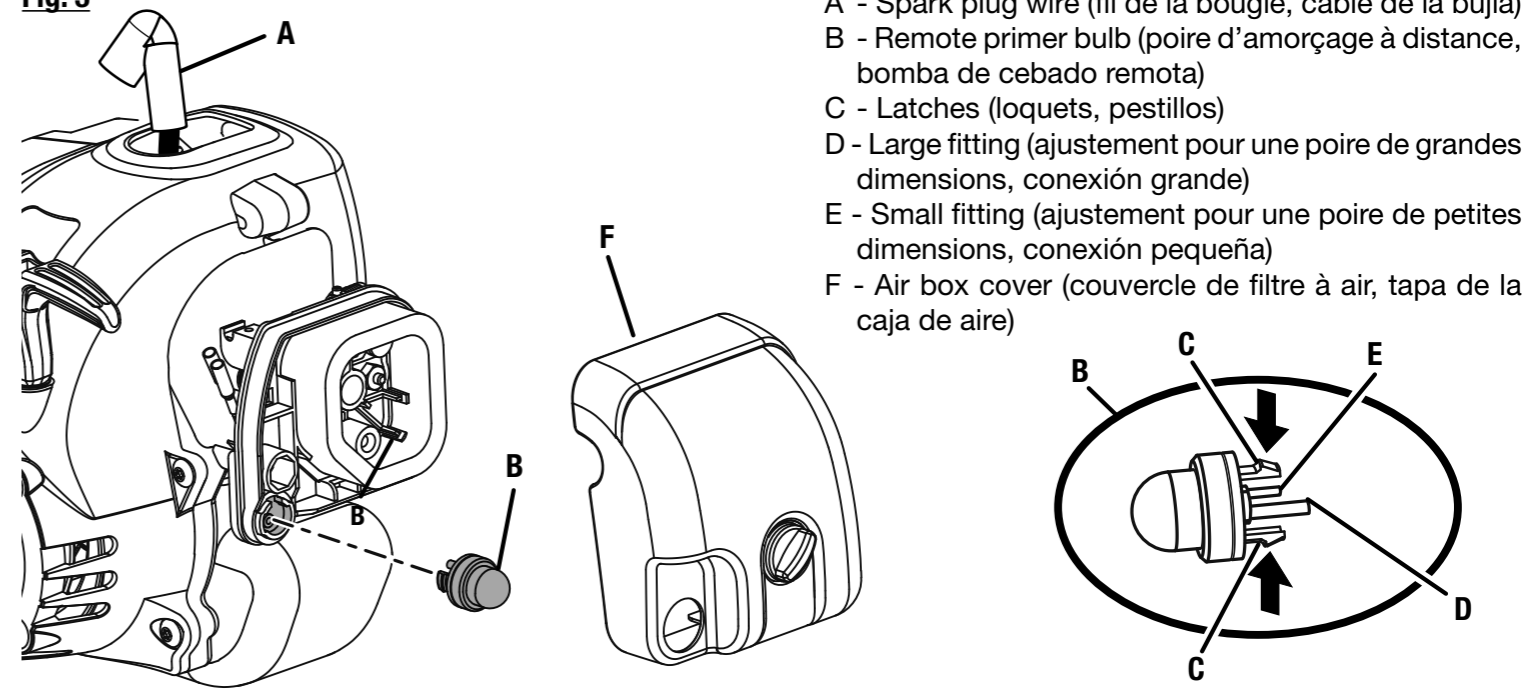
- A - Screw (vis, tornillo)
- B - Primer bulb plate (plaque de poire d'amorçage, placa de bomba de cebado)
- C - Large primer bulb (poire d'amorçage grandes, bomba de cebado grande)
- D - Primer base (base de l'amorceur, base del cebador)
- E - Spark plug wire (fil de la bougie, cable de la bujía)
- F - Air box cover (couverture de filtre à air, tapa de la caja de aire)

Fig. 2



- A - Air box cover (couverture de filtre à air, tapa de la caja de aire)
- B - Primer base (base de l'amorceur, base del cebador)
- C - Spark plug wire (fil de la bougie, cable de la bujía)
- D - Small primer bulb (poire d'amorçage petites, bomba de cebado pequeña)
- E - Plate (plaque, placa)
- F - Screws (vis, tornillos)

Fig. 3



- A - Spark plug wire (fil de la bougie, cable de la bujía)
- B - Remote primer bulb (poire d'amorçage à distance, bomba de cebado remota)
- C - Latches (loquets, pestillos)
- D - Large fitting (ajustement pour une poire de grandes dimensions, conexión grande)
- E - Small fitting (ajustement pour une poire de petites dimensions, conexión pequeña)
- F - Air box cover (couverture de filtre à air, tapa de la caja de aire)

ENSEMBLE DE POIRE D'AMORÇAGE DE REMPLACEMENT

AC20100

⚠ AVERTISSEMENT :

Pour réduire les risques de blessures, l'utilisateur doit lire et veiller à bien comprendre le manuel d'utilisation du taille-bordures ou bloc moteur ainsi que cette feuille d'instruction. Toujours porter une protection oculaire avec écrans latéraux certifiée conforme à la norme ANSI Z87.1. S'assurer que l'accessoire est compatible et qu'il est bien installé avant de l'utiliser. Ne pas utiliser cet accessoire si des pièces sont endommagées ou manquantes. Si vous n'êtes pas à l'aise pour effectuer l'une ou l'autre des tâches décrites dans les présentes instructions, confiez l'unité à un centre de réparations agréé.

⚠ AVERTISSEMENT :

Avant d'installer la nouvelle poire d'amorçage ou les nouveaux conduits à essence, veuillez éteindre le moteur, attendre que toutes les pièces en mouvement cessent de bouger, laisser le moteur refroidir, vider l'essence restant dans le réservoir dans un contenant à essence approuvé, appuyer plusieurs fois sur la poire d'amorçage pour vider l'essence restante, puis débrancher le fil de bougie et l'écarter de la bougie. Le non-respect de ces instructions peut entraîner des blessures graves ou des dégâts matériels.

⚠ AVERTISSEMENT :

L'essence et les vapeurs qu'elle dégage sont extrêmement inflammables et explosives. Pour éviter des blessures graves et des dommages matériels, manipulez avec précaution. Garder le produit à l'écart des sources d'inflammation et des flammes vives, l'utiliser uniquement à l'extérieur, ne pas fumer au moment de mélanger l'essence et l'huile, et essuyer rapidement tout carburant répandu.

LISTE DE CONTRÔLE D'EXPÉDITION

Poire d'amorçage grandes

Poire d'amorçage petites

Poire d'amorçage à distance

NOTE : Les instructions à suivre pour remplacer votre poire d'amorçage sont déterminées par le type de poire d'amorçage que vous installez. Une fois l'ancienne poire d'amorçage enlevée, choisir la poire la plus semblable dans cet ensemble et suivre les instructions correspondantes pour la remplacer.

INSTALLATION D'UNE NOUVELLE POIRE D'AMORÇAGE GRANDES OU PETITES

Voir les figures 1 et 2.

NOTE : Avant de retirer le couvercle du filtre à air ou de remplacer quelque pièce que ce soit, nettoyer la zone afin de retirer la terre et les débris qui pourraient pénétrer dans le filtre à air ou dans le carburateur.

■ Vider complètement le réservoir de carburant dans un bidon ou jerrycan approuvé pour l'essence.

NOTE : Appuyer plusieurs fois sur la poire d'amorçage pour purger le carburant du carburateur.

■ Retirer le couvercle du filtre à air si vous avez besoin d'accéder aux vis.

NOTE : Consulter le manuel d'utilisation afin de prendre connaissance des instructions sur le retrait du couvercle du filtre à air.

■ Retirer les vis et la plaque et les mettre de côté.

■ Tirer doucement sur la poire d'amorçage afin de retirer UNIQUEMENT la poire d'amorçage.

■ Installer la nouvelle poire d'amorçage qui correspond le mieux à celle que vous avez enlevée sur la base de l'amorceur.

■ Réinstaller la plaque et les vis. Serrer solidement les vis.

■ Réinstaller le couvercle du filtre à air.

■ S'assurer que le produit ne présente aucune fuite avant de l'utiliser.

■ Appuyer sur la poire d'amorçage à dix reprises. Pour fonctionner correctement, la poire devrait se remplir à moitié de carburant.

INSTALLATION D'UNE NOUVELLE POIRE D'AMORÇAGE À DISTANCE

Voir la figure 3.

■ Vider complètement le réservoir de carburant dans un bidon ou jerrycan approuvé pour l'essence.

NOTE : Appuyer plusieurs fois sur la poire d'amorçage pour purger le carburant du carburateur.

■ Retirer le couvercle du filtre (ou couvercle du cylindre) à air si vous avez besoin d'accéder aux vis.

NOTE : Consulter le manuel d'utilisation afin de prendre connaissance des instructions sur le retrait du couvercle du filtre à air (ou couvercle du cylindre).

■ Appuyer sur les loquets situés de chaque côté de l'ancienne poire d'amorçage afin de la retirer de la base.

■ Débrancher le conduit d'amorçage et le conduit de retour d'essence de l'ancienne poire d'amorçage.

NOTE : Le conduit d'amorçage est le conduit à essence qui relie la poire d'amorçage au carburateur.

■ Brancher le conduit de retour au grand raccord de la nouvelle poire d'amorçage et fixer le conduit d'amorçage sur le petit raccord.

■ Installer la nouvelle poire d'amorçage sur la base en vérifiant qu'elle s'enclenche solidement en place, puis réassembler.

■ S'assurer que le produit ne présente aucune fuite avant de l'utiliser.

■ Appuyer sur la poire d'amorçage à dix reprises. Pour fonctionner correctement, la poire devrait se remplir à moitié de carburant.

⚠ AVERTISSEMENT :

Vérifier s'il y a des fuites de carburant après avoir complété l'installation de la poire d'amorçage ou du conduit à essence. Toute pièce qui fuit pose un risque d'incendie et doit être remplacée ou réinstallée immédiatement. En cas de fuite, corriger le problème avant d'utiliser le produit. Ne pas respecter cette directive peut causer un incendie susceptible d'entraîner des blessures graves.

Besoin d'aide? Appeler le 1-800-525-2579

JUEGO DE REEMPLAZO DE BOMBA DE CEBADO

AC20100

⚠ ADVERTENCIA:

Para reducir el riesgo de lesiones, el usuario debe leer y comprender el manual del operador de motosierra y esta hoja de instrucciones. Siempre póngase protección ocular con protección lateral con la marca de cumplimiento de la norma ANSI Z87.1. Asegúrese de que sea compatible con el accesorio antes de utilizarlo. No use este accesorio si está dañado o si falta alguna pieza. Si no se siente cómodo al realizar alguna de las funciones descritas en estas instrucciones, lleve su unidad a un centro de servicio autorizado.

⚠ ADVERTENCIA:

Antes de instalar la nuevo filtro de aire, bujía, filtro de combustible o bomba de cebado, apague el motor, espere hasta que todas las piezas se detengan, deje que el motor se enfríe, drene el combustible restante del tanque en un contenedor de combustible aprobado, presione la válvula de cebado varias veces para retirar el combustible restante, luego desconecte el cable de la bujía y aléjelo de ésta. La inobservancia de estas instrucciones puede causar lesiones serias o daños materiales.

⚠ ADVERTENCIA:

La gasolina y sus vapores son altamente inflamables y explosivos. Maneje con cuidado el producto para evitar lesiones personales graves y daños a la propiedad. Manténgalo alejado de fuentes de ignición y llamas abiertas, utilícelo al aire libre únicamente, no fume mientras mezcle la gasolina y el lubricante y limpie los derrames inmediatamente.

LISTA DE EMPAQUETADO

Bomba de cebado grande

Bomba de cebado pequeña

Bomba de cebado remota

NOTE: Las instrucciones que debe seguir para reemplazar la bomba de cebado dependen de la bomba que instale. Una vez extraída la bomba de cebado antigua, elija la bomba más parecida de este kit y siga las instrucciones correspondientes para reemplazarla.

INSTALLACIÓN DE UNA NUEVA BOMBA DE CEBADO GRANDE O PEQUEÑA

Vea las figuras 1 y 2.

NOTE: Antes de retirar la tapa de la caja de aire o de reemplazar cualquier pieza, limpie el área para eliminar el polvo o los residuos que se pueden introducir en la caja de aire o en el carburador.

■ Drene todo el combustible del tanque en un recipiente de uso aprobado para gasolina.

NOTE: Oprima varias veces la bomba de cebado para purgar el combustible del carburador.

■ Si es necesario, retire la tapa de la caja de aire para acceder a los tornillos.

NOTE: Consulte el Manual del operador para acceder a las instrucciones del producto sobre la extracción de la cubierta de la caja de aire.

■ Retire los tornillos y la placa y déjelos a un lado.

■ Tire cuidadosamente de la bomba de cebado para retirar SÓLO la bomba de cebado.

■ Instale la bomba de cebado nueva que mejor se adapte a la que quitó en la base del cebador.

■ Vuelva a colocar la placa y los tornillos. Ajuste los tornillos firmemente.

■ Vuelva a instalar la tapa de la caja de aire.

■ Antes encender el producto, verifique que no haya filtraciones.

■ Presione la bomba de cebado 10 veces. Si funciona adecuadamente, la bomba se debe llenar con combustible hasta la mitad, como mínimo.

INSTALACIÓN DE UN NUEVA BOMBA DE CEBADO REMOTA

Vea la figura 3.

■ Drene todo el combustible del tanque en un recipiente de uso aprobado para gasolina.

NOTE: Oprima varias veces la bomba de cebado para purgar el combustible del carburador.

■ Si es necesario, retire la tapa de la caja de aire (o tapa del cilindro) para acceder a los tornillos.

NOTE: Consulte el Manual del operador para acceder a las instrucciones del producto sobre la extracción de la cubierta de la caja de aire (o tapa del cilindro).

■ Presione los broches a ambos lados de la bomba de cebado vieja y retírela de la base.

■ Desconecte el conducto de cebado y el conducto de retorno del combustible de la bomba de cebado vieja.

NOTE: El conducto de cebado es el conducto de combustible que conecta la bomba de cebado con el carburador.

■ Conecte el conducto de retorno al adaptador grande en la bomba de cebado nueva y una el conducto de cebado al adaptador pequeño.

■ Instale la bomba de cebado nueva en la base, asegurándose de que se enganche firmemente en su lugar y vuelva montar

■ Antes encender el producto, verifique que no haya filtraciones.

■ Presione la bomba de cebado 10 veces. Si funciona adecuadamente, la bomba se debe llenar con combustible hasta la mitad, como mínimo.

⚠ ADVERTENCIA:

Verifique que no haya pérdidas de combustible luego de finalizar la instalación de la bomba de cebado o del conducto de combustible. Cualquier pieza que tenga una pérdida de combustible representa un peligro de incendio y se debe reemplazar o reinstalar inmediatamente. Si encuentra alguna pérdida, solucione el problema antes de usar el producto. La inobservancia de esta advertencia puede ocasionar un incendio y causar lesiones serias al operador.

¿Necesita ayuda? Llame al 1-800-525-2579